

Hydrant zawieszany 25 GW- UNI

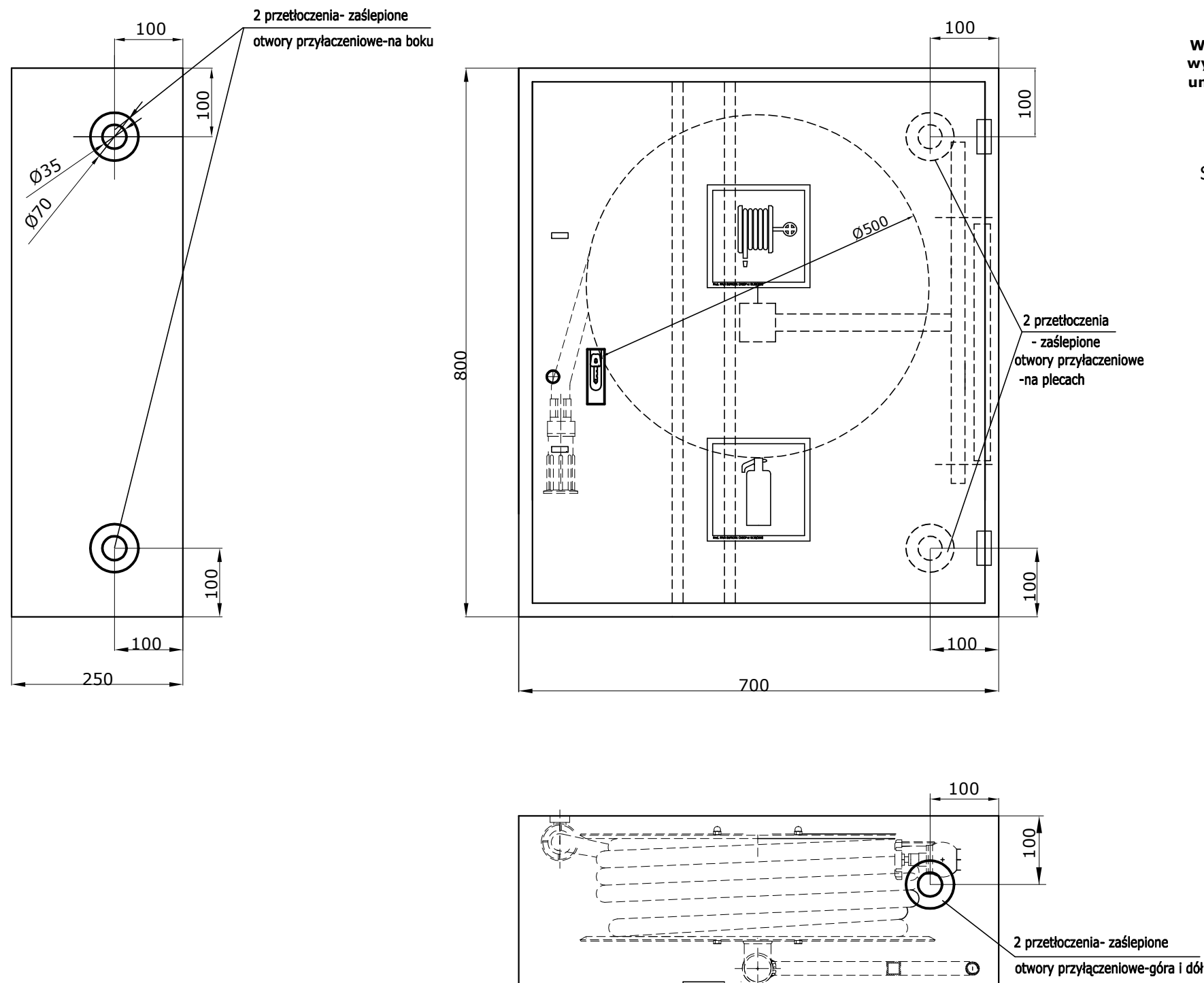
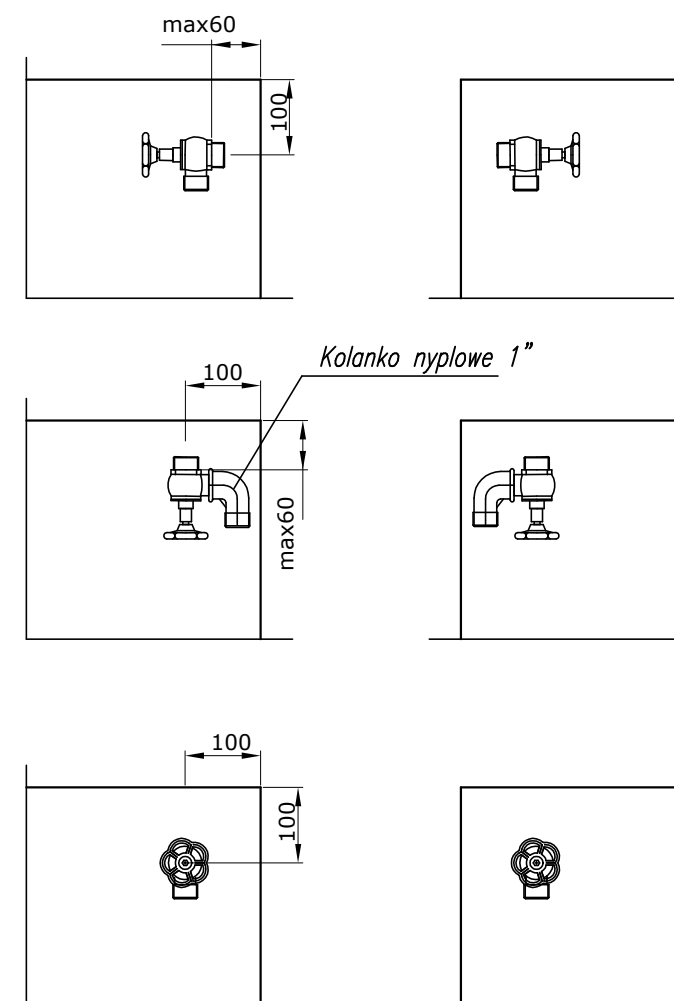
Hydrant wewnętrzny DN25 zawieszany z węzem półsztywnym 25 mm z miejscem na gaśnicę pod zwijadłem.

Wersja uniwersalna: możliwość podłączenia tego samego hydrantu w wykonaniu lewym lub prawym. Otwory przyłączeniowe są zaślepione i umożliwiają podłączenie do instalacji zasilającej 1" i 2", oferują sześć możliwości podłączeń: z boku, z tyłu, z góry.
Ciśnienie pracy od 0,2 do 1,2 MPa

SPOSODY PODŁĄCZENIA ZAWORU HYDRANTOWEGO 25

WERSJA PRAWA

WERSJA LEWA



UWAGA:

HYDRANTY WEWNĘTRZNE TYP PN-EN 671-1(hydranty 25) SĄ MONTOWANE W SIECI INSTALACYJNEJ 1" Z ZAWOREM HYDRANTOWYM 25.

Inwestycja:			
INSTALACJA WODY HYDRANTOWEJ P. - POŻ. W BUDYNKU SZKOŁY PODSTAWOWEJ W NOWODWORZE			
Inwestor:		GMINA LUBARTÓW UL. LUBELSKA 18a, 21-100 LUBARTÓW	
Lokalizacja:		SZKOŁA PODSTAWOWA, NOWODWÓR 60, 21-100 LUBARTÓW	
Nr rys. S.6		Nazwa rysunku: INSTALACJA HYDRANTOWA - SZCZEGÓŁ SZAFKI HYDRANTOWEJ	
Branża: SANITARNA		Stadium: PROJEKT TECHNICZNY	
		Data 10-202...	
Funkcja		Imię i Nazwisko Nr uprawnień Podpis	
Projektant:		mgr inż. Tomasz Charliński	
Projektant sprawdzający:		mgr inż. Radosław Gruszka	
		LUB/0126/PWBS/15	
		LUB/0242/PWBS/18	