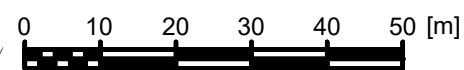


MIEJSCOWY PLAN ZAGOSPODAROWANIA PRZESTRZENNEGO GMINY LUBARTÓW

obręb ewidencyjny Rokitno

SKALA 1:1000



Załącznik Nr 13
do Uchwały Nr
Rady Gminy Lubartów
z dnia 2023 roku

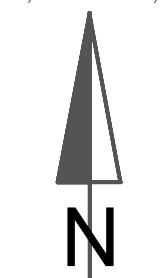
LEGENDA

Ustalenia planu:

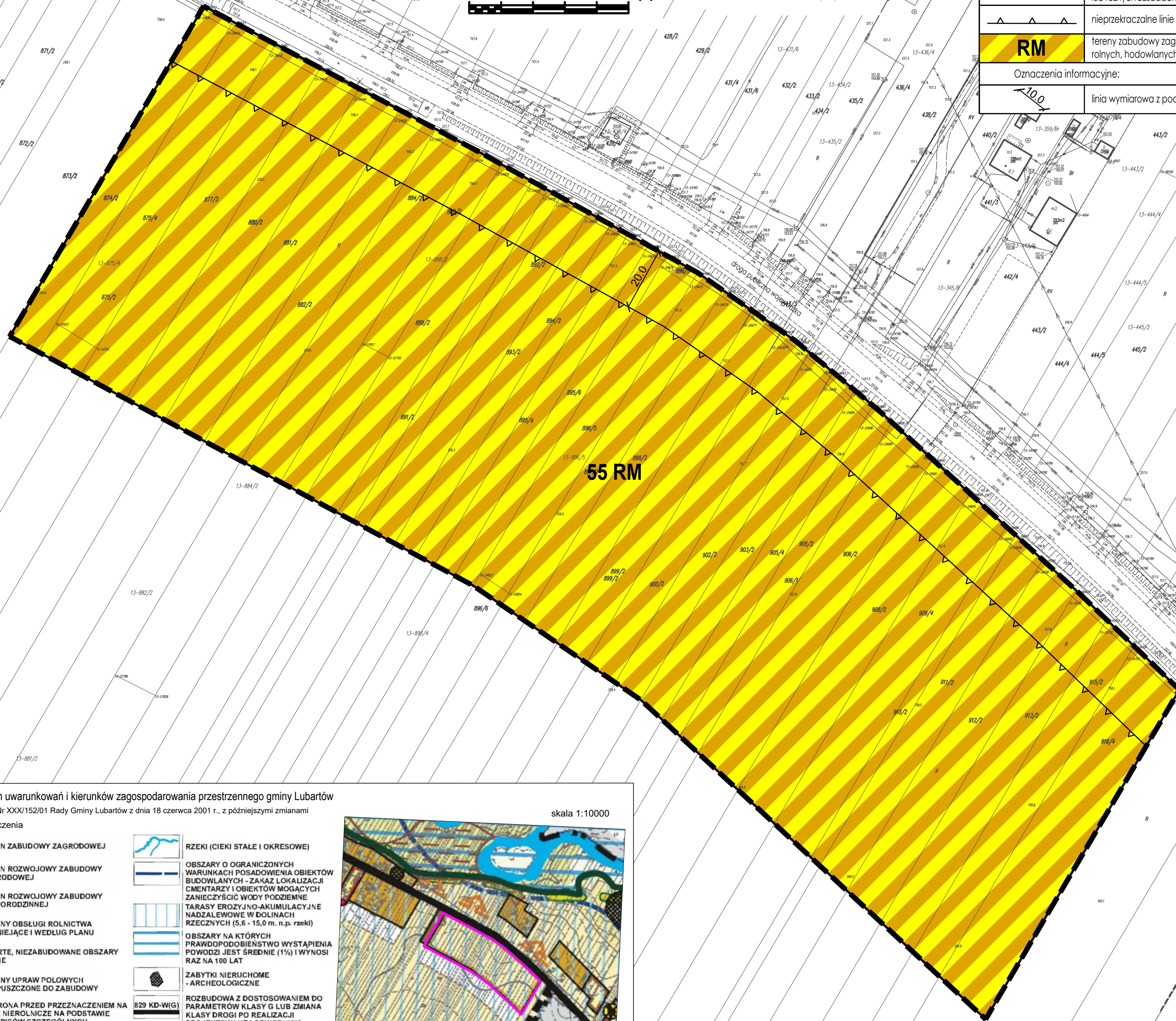
	granica obszaru opracowania miejscowego planu
	linie rozgraniczające tereny o różnym przeznaczeniu lub różnych zasadach zagospodarowania
	nieprzekraczalne linie zabudowy
	RM tereny zabudowy zagrodowej w gospodarstwach rolnych, hodowlanych i ogrodniczych

Oznaczenia informacyjne:

	linia wymiarowa z podaniem odległości w metrach
--	---



układ współrzędnych
PL-2000 sfera 8

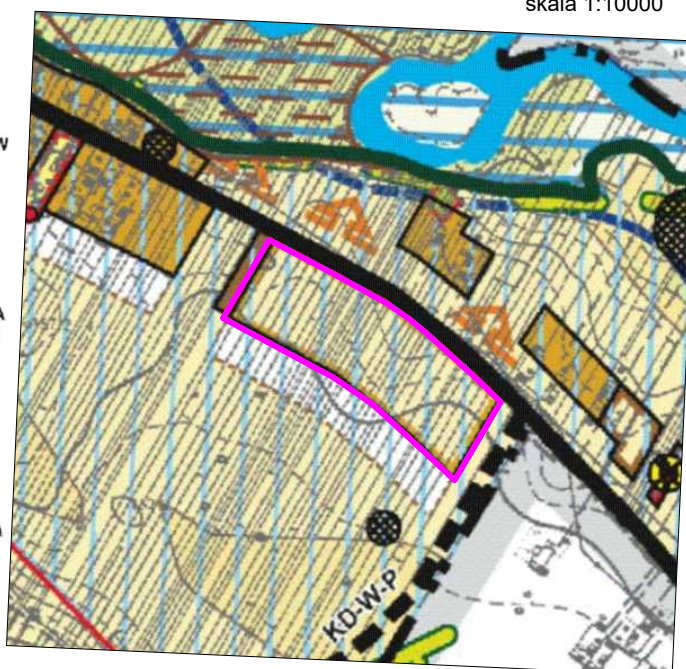


Wrys ze Studium uwarunkowań i kierunków zagospodarowania przestrzennego gminy Lubartów
przyjętego uchwałą Nr XXX/152/01 Rady Gminy Lubartów z dnia 18 czerwca 2001 r., z późniejszymi zmianami

skala 1:10000

Oznaczenia

	TEREN ZABUDOWY ZAGRODOWEJ		RZĘKI (CIEKI STAŁE I OKRESOWE)
	TEREN ROZWOJOWY ZABUDOWY ZAGRODOWEJ		OBSZARY O OGRANICZONYCH WARTOŚCIACH WYKORZYSTANIA TERENU - ZAKAZ LOKALIZACJI CIEMNARZY I OBIEKTÓW MOGĄCYCH ZANIECZYŚCIC WODY PODZIEMNE
	TEREN ROZWOJOWY ZABUDOWY JEDNORODZINNEJ		TARASY EROZYJNO-AKUMULACYJNE NADZALEWOWE W DOLINACH RZECZNYCH (5,6 - 15,0 m. n.p. rzeki)
	TERENY OBSŁUGI ROLNICTWA - ISTNIEJĄCE I WEDŁUG PLANU		OBSZARY NA KTÓRYCH PRAWDOPODOBIEŃSTWO WYSTĄPIENIA POWODZI JEST ŚREDNIE (1%) I WYNOŚI RAZ NA 100 LAT
	ZWIARTE, NIEZABUDOWANE OBSZARY ROLNE		ZABYTKI NIEMUCHOME - ARCHEOLOGICZNE
	TERENY UPRAW POŁOWYCH - DOPUSZCZONE DO ZABUDOWY		ROZBUDOWA Z DOSTOSOWANIEM DO PARAMETRÓW KLASY G LUB ZMIANA KLASY DRUGI PO REALIZACJI PROJEKTOWANEJ OBWODNICY
	OCHRONA PRZED PRZEZNACZENIEM NA CELE NIEROLNICZE NA PODSTAWIE PRZEPISÓW SZCZEGÓLNYCH		REZERWA TERENU NA PROJEKTOWANĄ OBWODNICĘ - PRZEŁOŻENIE RELACJI DRUGI WOJEWÓDZKIEJ NR 829
	ISTNIEJĄCE LINIE ELEKTROENERGETYCZNE SN (NAPOWIETRZNA / KABLOWA)		CIĄGI WIDOKOWE W STREFACH EKSPOZYCJI KRAJOBRAZOWEJ NA DOLINY RZECZNE LUB KOMPLEKSY LEŚNE - WSKAZANE DO OCHRONY PRZED PASMOWĄ ZABUDOWĄ I TWORZENIEM BARIER WIDOKOWYCH
	SYSTEM PRZYRODNICZY GMINY I KIERUNKI POWIAZAN - OCHRONA PLANISTYCZNA PROPONOWANA - UŻYTKOWANIE ZGODNE Z PREDYSPOZYCJAMI PRZYRODNICZYM, ZACHOWANIE CIĄGŁOŚCI PRZESTRZENNEJ		
	DNA DOLIN RZECZNYCH		



granica obszaru objętego miejscowym planem